

Estrela

Linha Estrela, com estrutura em aço carbono decapado, com tratamento primário à base de zinco C5 e lacado à temperatura de 230°C, com cuba extraível.

Línea Estrela, con estructura de acero de carbono decapado, con tratamiento primario a base de zinc C5 y lacado a una temperatura de 230°C, con cubeta extraíble.

Ref.	MUPE75L-X	MUPE40L-X
Cap.	60 L	30 L
Tipo	Circular	Semi-Circular
ØD	Ø550 mm	--
C L	--	550 mm
L An	---	275 mm
A	900	900 mm



Linha Tetra, com estrutura de aço carbono decapado, com tratamento primário à base de zinco C5 e lacado à temperatura de 230°C, com opção de revestimento em granito ou madeira. Com cuba extraível e fechadura.

Línea Tetra, con estructura de acero de carbono decapado, con tratamiento primario a base de zinc C5 y lacado a una temperatura de 230°C, con opción de revestimiento en granito o madera. Con cubeta extraíble y cerradura.

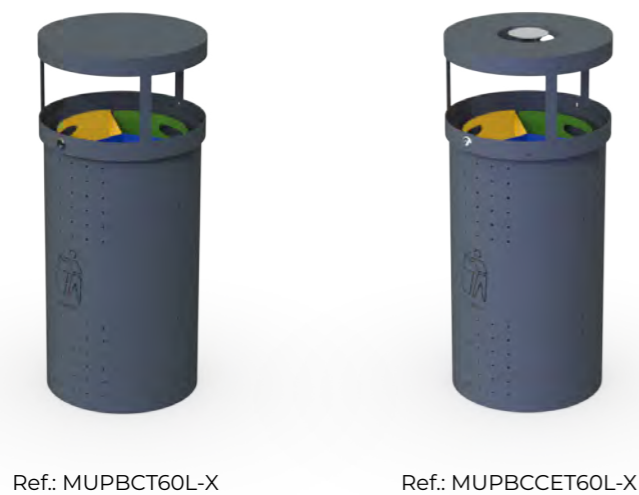


Black Chap

Linha Black Chap, estrutura em aço carbono decapado, com tratamento primário à base de zinco C5 e lacado à temperatura de 230°C, cuba extraível e fechadura.

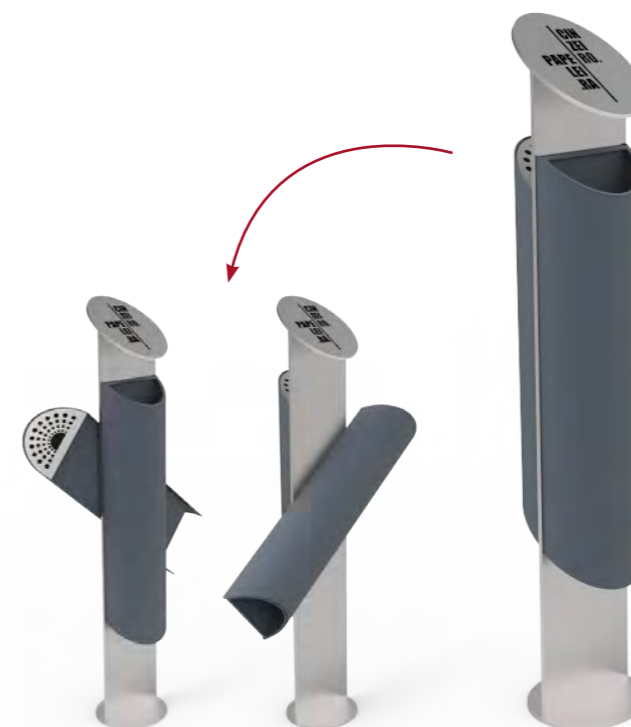
Línea Black Chap, estructura de acero de carbono decapado, con tratamiento primario a base de zinc C5 y lacado a temperatura de 230°C. cubeta extraíble y cerradura.

Ref.	MUPBCT60L-X	MUPBCET60L-X	MUPBCCT60L-X	MUPBCCET60L-X
Ecoponto Ecopunto	--	✓	--	✓
Cinzeiro Cenicero	--	--	✓	✓
Cap.	60L	3x20L	60L	3x20L
ØD	Ø438 mm	Ø438 mm	Ø438 mm	Ø438 mm
A	985 mm	985 mm	985 mm	985 mm



Ref.	MUPTT40L-X	MUPT40L-X	MUPTTG40L-X	MUPTG40L-X	MUPTTC40L-X	MUPTC40L-X
Cap.	40 L	40 L	40 L	40L	40L	40L
Material	Madeira Madera	Madeira Madera	Granito	Granito	Aço Lacado Acero Lacado	Aço Lacado Acero Lacado
Tampa Tapa	✓	--	✓	--	✓	--
C L	400 mm	400 mm	400 mm	400 mm	400 mm	400 mm
L An	400 mm	400 mm	400 mm	400 mm	400 mm	400 mm
A	1020 mm	830 mm	1020 mm	830 mm	1020 mm	830 mm

Ref.: MURPM913-X Ref.: MURPM9131-X



Factory

A linha Factory com sistema de rotação permitindo despejo de resíduos da papelera e do respetivo cinzeiro sem remoção de componentes. Com estrutura em aço inox escovado e cubas em aço carbono decapado, com tratamento primário à base de zinco C5 e lacado à temperatura de 230°C, ou aço inoxidável.

Línea "Factory" con sistema de rotación, permitiendo vaciar los residuos, tanto de la papelera como del cenicero. Estructura de acero inox cepillado y cubetas de acero carbono decapado, con tratamiento primario a base de zinc C5 y lacado a una temperatura de 230°C. También en acero inoxidable.

Ref.	PAPFAC01-X
Cap.	20 L
ØD	Ø210 mm
A	1180 mm



Ref.: PGLL50-Y+906650



Ref.: PGP501500-Y+906650

Papeleira/Papelera 2000

Papeleira 2000, papeleira fabricada em polietileno de alta densidade (HDPE) com resistência aos raios UV.

Papelera 2000, papelera fabricada en polietileno de alta densidad (HDPE) con resistencia a los rayos UV.

Ref.	906650	PGP501500-Y	PGLL50-Y
Tipo	Papeleira Papelera	Poste	Poste c/ Embelezador Poste c/ Embellecedor
Cap.	50L	--	--
ØD	--	Ø50 mm	Ø60 mm
C L	410 mm	--	--
L An	390 mm	--	--
A	710 mm	1500 mm	1500 mm

Suporte para Sacos Soporte para Bolsas

Suporte para sacos, estrutura em aço carbono decapado, com tratamento primário à base de zinco C5 e lacado à temperatura de 230°C.

Soporte para bolsas, estructura en acero de carbono decapado, con tratamiento primario a base de zinc C5 y lacado a temperatura de 230°C.



Ref.	121VR-Y
Cap.	120L
C L	410 mm
L An	450 mm
A	1190 mm